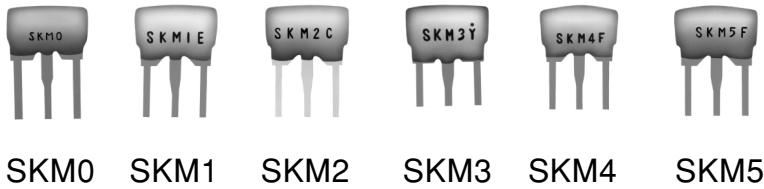
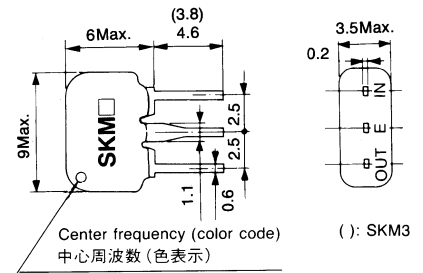


TYPE CFSK Low Loss X Series



Dimensions (Unit : mm)



Description

- In the suffix "X" filters, the insertion loss has been greatly reduced which has resulted in lowering the dispersion of gain in equipment.

Features

- Compact and low profile — ideal for slimline sets.
- Low temperature coefficient and dispersion for reliable response.
- High selectivity for excellent spurious response control.
- Independent terminal structure.

Applications

- Cordless telephones, tuner packs, radio cassettes, car radios, compact portable radios.
- CB transceivers.

概要

- 低損失Xシリーズは、*IL規格を抑えた低損失品で、バラツキが小さいのでセットのゲインバラツキを小さくできる
- * Insertion Loss/挿入損失

特長

- 小形低背であり、薄形セットに最適
- 低温度係数で、バラツキが少なく安定した特性
- 高選択度特性で優れたスプリアス抑圧
- スプリアス特性が良い
- 自立形端子構造

用途

- コードレスホン、チューナパック、ラジカセ、カーラジオ、小形携帯ラジオ
- 無線応用機器

STANDARD FILTERS

TYPE CFSK Low Loss X Series

東光品番	中心周波数	3dB 帯域幅	20dB 帯域幅	挿入損失	スプリアス減衰量	入出力側インピーダンス
TOKO Part Number	Center Frequency (Fo)	Bandwidth at 3dB (kHz)	Bandwidth at 20dB (kHz)	Insertion Loss (dB)	Spurious Response (dB)	Impedance (In/Out) (Ω)
SK107M0-AE-10X	See Color Code Table	330±50	680 max.	2.5±2.0	30 min.	330/330
SK107M1-AE-10X	See Color Code Table	280±50	650 max.	2.5±2.0	30 min.	330/330
SK107M2-AE-20X	See Color Code Table	230±50	600 max.	3.0±2.0	40 min.	330/330
SK107M3-AE-20X	See Color Code Table	180±40	520 max.	3.5±1.5	40 min.	330/330
SK107M4-AE-20X	See Color Code Table	150±40	400 max.	5.5±2.0	40 min.	330/330
SK107M5-AE-10X	See Color Code Table	110±30	350 max.	6.0±2.0	30 min.	330/330

Color Code Table 色表示一覧

ランク	中心周波数	色コード
Rank	Center Frequency*	Color Code
A	10.70±0.03MHz	None
B	10.67±0.03MHz	Blue
C	10.73±0.03MHz	Orange
D	10.64±0.03MHz	Black
E	10.76±0.03MHz	White

*Standard center frequencies: 10.7MHz, 10.52MHz

*Applicable center frequencies: 10.3MHz — 11.5MHz

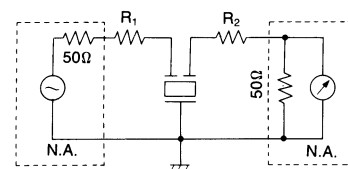
*Center frequency tolerance: Standard ±30kHz; ±25kHz and ±20kHz also available

*標準中心周波数 : 10.7MHz、10.52MHz

*対応可能中心周波数 : 10.3MHz ~ 11.5MHz

*中心周波数許容差 : 標準±30kHz、他に±25kHz、±20kHzがあります。

Test circuit 測定回路



Test conditions

R₁ : 280Ω

R₂ : 280Ω

N.A.: HP4194A or equivalent

(Input capacitance less than 15 pF)

測定条件

R₁ : 280Ω

R₂ : 280Ω

N.A. : HP4194A または相当品

(入力容量は 15pF 以下)